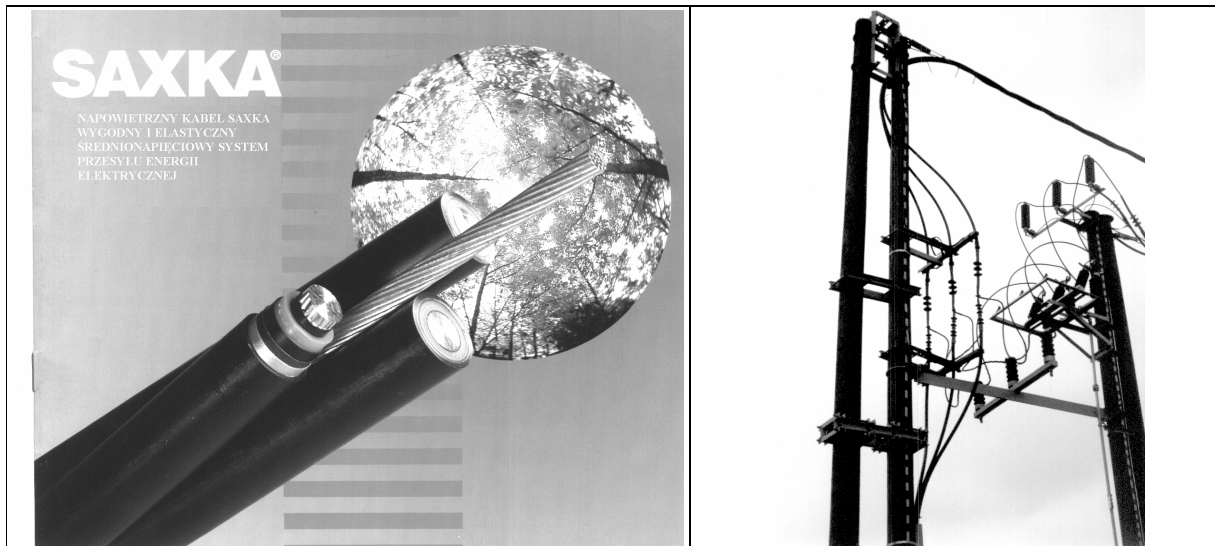


# SAXKA-W



**SAXKA®**

NAPOWIETRZNY KABEL SAXKA  
WYGODNY I ELASTYCZNY  
ŚREDNIONAPIĘCIOWY SYSTEM  
PRZESYŁU ENERGII  
ELEKTRYCZNEJ

## NAPOWIETRZNY KABEL SAXKA TO WYGODNY I ELASTYCZNY ŚREDNIONAPIĘCIOWY SYSTEM DYSTRYBUCJI ENERGII ELEKTRYCZNEJ

- Konstrukcja SAXKA-W składa się z trzech kabli fazowych uszczelnionych wzdłużnie i poprzecznie, okręconych wokół stalowej linki nośnej, która przenosi wszystkie obciążenia mechaniczne linii.
- Nominalne napięcie pracy: 6,10, 20, 30kV.
- Przekroje przewodów: 3x35, 3x70, 3x120, 3x185, 3x240mm<sup>2</sup>.
- Kablopodobna konstrukcja oraz małe wymagania odnośnie miejsca niezbędnego do montażu czynią SAXKA-W szczególnie atrakcyjnym w przypadkach konieczności budowy linii magistralnych w trudnych warunkach terenowych, czy też tam gdzie oszczędność przestrzeni odgrywa podstawową rolę (ponieważ zarówno metalowe ekrany SAXKA-W jak i linka nośna są uziemione można go instalować blisko innych przewodów napowietrznych, drzew i obiektów budowlanych).
- SAXKA-W to szybkość i łatwość instalacji, bezpieczeństwo eksploatacji, tani osprzęt liniowy, wygląd i nieszkodliwość dla środowiska naturalnego.
- Zaleca się stosowanie przęseł o rozpiętości rzędu 50 do 60m, aby uczynić łatwym naciąganie i montaż kabla. Dopuszczalne są przęsła nawet do 220m.
- Na stacjach i rozgałęzieniach dowolna aplikacja odległościowa i kierunkowa głowic kablowych. Kable dostarczane są wraz z oryginalnym osprzętem

**TRANZEX**  
PRZEDSIĘBIORSTWO PRODUKCYJNO-  
HANDLOWO-USŁUGOWE SPÓŁKA z O.O.  
44-100 GLIWICE ul. Ligonia 27 tel. 372617

PPHU "TRANZEX" S-ka z o.o.  
44-100 Gliwice, ul. Daszyńskiego 56  
tel/fax 32. 2312617, 32.231 41 64  
fax automatyczny 32-331 36 06  
www.tranzex.com.pl  
tranzex@tranzex.com.pl

**ENERGETAB 2000 – BRĄZOWY MEDAL  
za technologię budowy linii średnich napięć w systemie SAXKA**